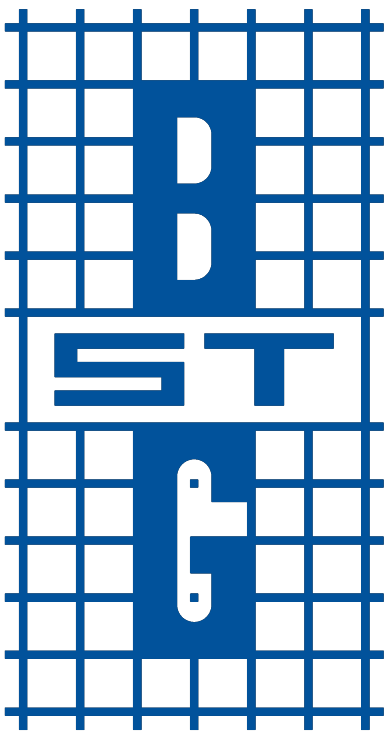


Erzeugnisform : Geschweißte Matten aus Betonstahl nach DIN 488, BSt 500 M (A)

Übereinstimmungszertifikat Reg.-Nr. M 171 / 20 Walzzeichen Land 1, Werk 44



BSTG
DRAHTWAREN
PRODUKTIONS-
UND HANDELS-
GMBH.

Köglstrasse 11
A - 4017 Linz

Tel. +43 (0) 732 778 333
Fax. +43 (0) 732 778 333 35

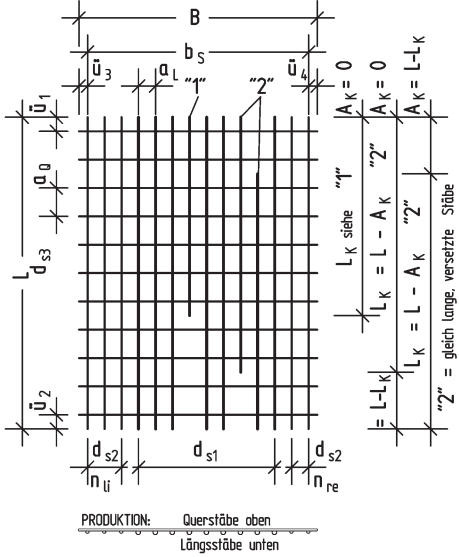
Firmenbuch-Nr.: FN79259h
Landesgericht Linz, Donau
www.bstg.at

BSTG - Listenmatten	Seite 1,2
BSTG - Lagermatten	Seite 3
BSTG - HS-Matten	Seite 3
BSTG - Anschlusskörbe	Seite 4
BSTG - Abschalelemente	Seite 4
BSTG - weitere Produkte / Leistungen	Seite 5

Wir haben ein offenes Ohr für Ihre Bewehrungsprobleme - Rufen Sie uns an Ihre Ansprechpartner - siehe Seite 5

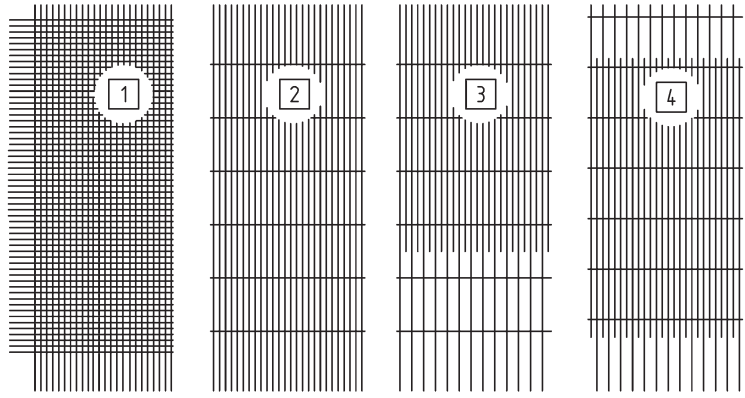


BSTG - Listenmatten - Aufbau/Beispiele 1



Durch werks- bzw. bauseitiges Wenden ist ein Verlegen der Matten mit vertauschter Stablage (Querstäbe unten, Längsstäbe oben) möglich.
ACHTUNG bei der Festlegung der Überstände !!

L	Mattenlänge bis 12,00 m (bis 14,00 m auf Anfrage)
B	Mattenbreite bis 3,00 m (bis 3,15 m auf Anfrage)
b s	Schweißbreite bis 2,95 m (bis 3,05 m auf Anfrage)
a L	wählbarer Stababstand der Längsstäbe - siehe Seite 2
a Q	Stababstände der Querstäbe ab 50 mm stufenlos wählbar
d s1	wählbare Längsstab-Ø im Innenbereich - siehe Seite 2
d s2	wählbarer Längsstab-Ø im Randbereich = ds1 ± 2,0 mm
n li/re	Anzahl der Längsrandstäbe am linken / rechten Rand
d s3	wählbare Querstab-Ø siehe Seite 2
ü1	Überstand am Mattenanfang max. ds1 (ds2) x 100 ≤ 1000 mm
ü2	Überstand am Mattenende max. ds1 (ds2) x 100 + 300 mm
ü3	Überstand am linken Mattenrand max. ds3 x 100 mm
ü4	Überstand am rechten Mattenrand max. 100 mm wenn a Q ≥ 300 mm sonst max. ds3 x 100 mm
A k	Abstand der kurzen Stäbe vom Mattenanfang
L k	Länge der kurzen Stäbe "1" - Länge frei wählbar, wenn L k ≥ ü1 + 1700 mm und A k = 0 "2" - versetzte Anordnung bei gleich langen kurzen Stäben mit L k = L - A k



Diese Mattenbeispiele sind auch mit Doppel-Längsstäben herstellbar !				Längsrichtung							Gewicht	
				Querrichtung			Überstände					
Abstand vom Mattenanfang A k [mm]	Länge der kurzen Stäbe L k [mm]	Pos.	Anz.	Stababstand	Stabdurchmesser	Aussenmaße	Überstände			pro Matte [kg]	pro Pos. [kg]	
				a L a Q [mm]	d s1 d s3 [mm]	Doppelstab	Länge Breite [mm]	Ü1 (Anf.) Ü3 (links) [mm]	Ü2 (Ende) Ü4 (rechts) [mm]			
2-achs-Matte		1	1	100	8,0		6500	250	650	123,536	123,536	
				100	8,0		2750	425	25			
1-achs-Matte		2	1	100	10,0		6500	1000	1000	112,057	112,057	
				900	9,0		2600	50	50			
0	4150	3	1	100	9,0		6500	1000	1000	76,871	76,871	
				900	9,0		2600	50	50			
900	5600	4	1	100	9,0		6500	200	1200	81,736	81,736	
				850	9,0		2600	50	50			

Sie haben Fragen zur Bewehrungs-Konzeption bzw. der Herstellbarkeit von Listenmatten mit anderem Mattenaufbau, zu Preisen oder Lieferzeit ? Rufen Sie uns an - Ihr Ansprechpartner - siehe Seite 5 - beantwortet gerne Ihre Fragen!



BSTG - Listenmatten - as - lb - ls 2

Querschnitt ds [mm]	Gewicht [kg/m]	pro Stab Querschnitt pro Stab as [cm ²]	pro m bei Stababstand [mm] (75/125 nur bei Querbewehrung)				
			50 100 d	75 150 d	100 200 d	125 d = Doppelstab	150
6,0	0,222	0,283	5,65	3,77	2,83	2,26	1,88
7,0	0,302	0,385	7,70	5,13	3,85	3,08	2,57
8,0	0,395	0,503	10,05	6,70	5,03	4,02	3,35
9,0	0,499	0,636	12,72	8,48	6,36	5,09	4,24
10,0	0,617	0,785	15,71	10,47	7,85	6,28	5,24
11,0	0,746	0,950	19,01	12,67	9,50	7,60	6,34
12,0	0,888	1,131	22,62	15,08	11,31	9,05	7,54

Verschweißbarkeit		gem. DIN 488 T4, 3.2.8 für statisch erforderliche Längs- und Quer- Bewehrung	Verschweißbarkeit		
ds-Einfach- Längsstäbe	Ø-Einfach- Querstäbe		ds-Doppel- Längsstäbe	d swi [mm]	Ø-Einfach- Querstäbe
6,0	6,0 - 8,0		6,0 d	8,5	6,0 - 8,0
7,0	6,0 - 10,0		7,0 d	9,9	6,0 - 10,0
8,0	6,0 - 11,0		8,0 d	11,3	7,0 - 11,0
9,0	7,0 - 12,0		9,0 d	12,7	7,0 - 12,0
10,0	7,0 - 12,0		10,0 d	14,1	8,0 - 12,0
11,0	8,0 - 12,0		11,0 d	15,6	9,0 - 12,0
12,0	9,0 - 12,0		12,0 d	17,0	10,0 - 12,0

Verankerungs- Übergreifungs-Länge bei C20/25 und gutem Verbundbereich (DIN 1045-1, 12.8.3)							
ds [mm]	d sv [mm]	lb [cm]	50	75	100	125	150
6,0		29	40	29	29	29	29
7,0		34	47	34	34	34	34
8,0		38	53	53	38	38	38
9,0		43	60	60	43	43	43
10,0		48	67	67	48	48	48
11,0		52	73	73	73	52	52
12,0		57	80	80	80	57	57
6,0 d	8,5	41	57	57	41	41	41
7,0 d	9,9	47	66	66	47	47	47
8,0 d	11,3	54	(*)	75	75	54	54
9,0 d	12,7	61	(*)	85	85	85	61
10,0 d	14,1	67	(*)	94	94	94	67
11,0 d	15,6	74	(*)	(*)	103	103	103
12,0 d	17,0	81	(*)	(*)	161	161	161

Legende : ohne / mit Abminderung, Querbewehrung erforderlich, (*) = Stoß nicht zulässig

Verankerungs- Übergreifungs-Länge bei C20/25 undmäßigem Verbundbereich (DIN 1045-1, 12.8.3)							
ds [mm]	d sv [mm]	lb [cm]	50	75	100	125	150
6,0		41	57	41	41	41	41
7,0		48	67	48	48	48	48
8,0		55	76	76	55	55	55
9,0		61	86	86	61	61	61
10,0		68	95	95	68	68	68
11,0		75	104	104	104	75	75
12,0		82	114	114	114	82	82
6,0 d	8,5	58	81	81	58	58	58
7,0 d	9,9	67	94	94	67	67	67
8,0 d	11,3	77	(*)	107	107	77	77
9,0 d	12,7	86	(*)	121	121	121	86
10,0 d	14,1	96	(*)	134	134	134	96
11,0 d	15,6	105	(*)	(*)	147	147	147
12,0 d	17,0	115	(*)	(*)	230	230	230

Legende : ohne / mit Abminderung, Querbewehrung erforderlich, (*) = Stoß nicht zulässig

C20/25 = 1,0 - Umrechnungsfaktoren der charakteristischen Betondruckfestigkeiten f _{ck} [N/mm ²]							
C25/30	C30/37	C35/45	C40/50	C45/55	C50/60	C55/67	C60/75
0,852	0,762	0,676	0,622	0,575	0,535	0,523	0,511

Erzeugnisform : Geschweißte Matten aus Betonstahl nach DIN 488, BSt 500 M (A)

Übereinstimmungszertifikat

Reg.-Nr. M 171 / 20

Walzzeichen Land 1, Werk 44

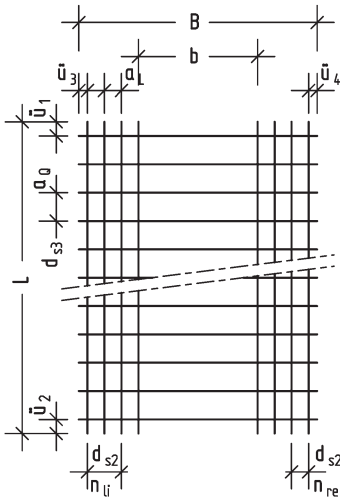


Lagermattenaufbau			Längsrichtung Querrichtung								
Typ	Querschnitte cm ² /m	Gewicht je Matte kg	Stab- abstand mm	Stabdurchmesser			Anzahl der Längsrandstäbe		L änge B reite mm	Ü1 (Anf.) Ü3 (links) mm	Ü2 (Ende) Ü4 (rechts) mm
				innen mm	Rand mm	links	rechts				
Q188A	1,88	41,736	150	6,0					6000	75	75
	1,88		150	6,0					2300	25	25
Q257A	2,57	56,776	150	7,0					6000	75	75
	2,57		150	7,0					2300	25	25
Q335A	3,35	74,260	150	8,0					6000	75	75
	3,35		150	8,0					2300	25	25
Q424A	4,24	83,873	150	9,0	7,0		4	4	6000	60	60
	4,19		120	8,0					2300	25	25
Q524A	5,24	100,876	150	10,0	7,0		4	4	6000	75	75
	5,24		150	10,0					2300	25	25

R - Matten und andere Querschnitte / Abmessungen auf Anfrage

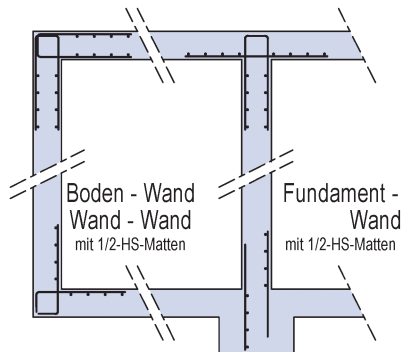
Typ	guter Verbund Tragstoß		mäßiger Verbund Tragstoß		Umrechnungsfaktoren für die charakteristische Betondruckfestigkeit f _{ck} [N/mm ²]			
	ls längs cm	ls quer cm	ls längs cm	ls quer cm	C 20/25	1,000	C 20/25	1,000
Q188A	29	29	41	41	C 25/30	0,852	C 45/55	0,575
Q257A	34	34	48	48	C 30/37	0,762	C 50/60	0,535
Q335A	38	38	54	54	C 35/45	0,676	C 55/67	0,523
Q424A	43	38	61	54	C 40/50	0,622	C 60/75	0,511

HS-Mattenaufbau			Längsrichtung Querrichtung						Gewicht	
Typ	[mm]	Stabdurchmesser d s1 d s3	d s2 [mm]	Längsrandstäbe		L änge B reite mm	Ü1 (Anf.) Ü3 (links) mm	Ü2 (Ende) Ü4 (rechts) mm	pro m ² kg	pro Matte kg
	a L a Q			links	rechts					
HS 1 1,88 cm ² /m	100	6,0	6,0	4	4	5000	25	25	2,930	18,315
	150			b = 600 mm		1250	25	25		
HS 2 1,88 cm ² /m	150	6,0	6,0	4	4	5000	25	25	2,470	22,844
	150			b = 900 mm		1850	25	25		
HS 3 3,35 cm ² /m	150	8,0	8,0	4	4	5000	25	25	4,394	40,646
	150			b = 900 mm		1850	25	25		



Anwendungsbeispiele

Boden-Wand, Wand-Wand bzw. Wand-Decke

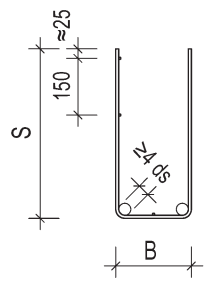


HS-Matten werden **ungebogen** geliefert und bieten damit bauseits vielfältige, individuelle Einsatzmöglichkeiten.



BSTG - Anschlusskörbe / Abschal-Elemente 4

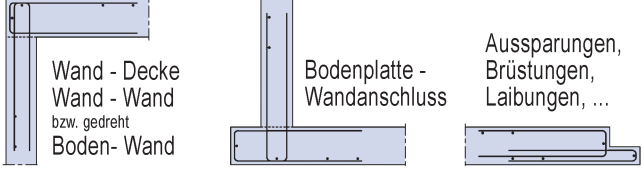
Anschlusskörbe			Korblänge = 3,10 m Biege-Toleranzen ±10 mm (B,S)			
Typ	Bügel- abstand [mm]	Stabdurch- messer [mm]	Rücken B [cm]	Schenkel S [cm]	Gewicht pro lfdm [kg] pro Korb [kg]	
257-.. erf. ls ≥ 34 cm (C20/25 - Umrechnungsfaktor f _{ck} siehe Seite 3)						
257-10	150	7,0	10	55	3,121	9,675
	3x	6,0				
257-14	150	7,0	14	55	3,203	9,929
	3x	6,0				
335-.. erf. ls ≥ 38 cm (C20/25 - Umrechnungsfaktor f _{ck} siehe Seite 3)						
335-12	150	8,0	12	65	4,466	13,844
	3x	6,0				
335-16	150	8,0	16	65	4,573	14,175
	3x	6,0				
524-.. erf. ls ≥ 49 cm (C20/25 - Umrechnungsfaktor f _{ck} siehe Seite 3)						
524-14	150	10,0	14	75	7,521	23,314
	3x	6,0				
524-20	150	10,0	20	75	7,771	24,092
	3x	6,0				



Anschlusskörbe werden einbaufertig, gebogen geliefert.

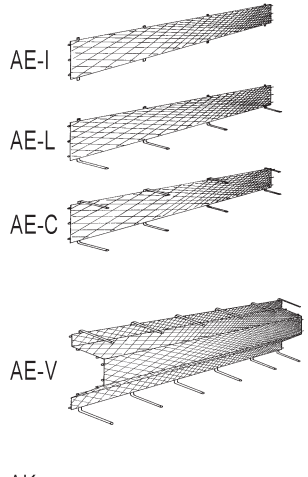
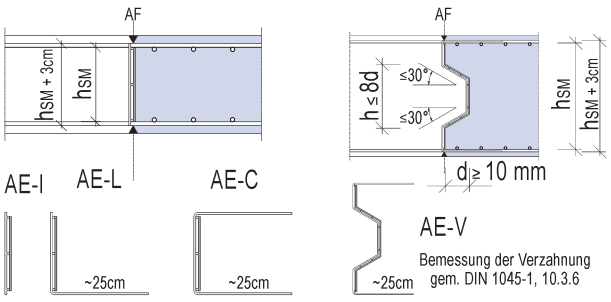
- Anschlusskorb-Verlegung mit wenigen Handgriffen
- keine Einzelbügel,
- einfache Fixierung an vorhandener Bewehrung bzw. mit erforderlicher Eckbewehrung

Anwendungsbeispiele

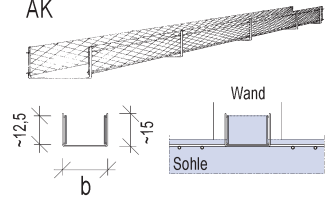


Abschal-Elemente	Korblänge	Streckmetallhöhe	
Stirnseiten	[m]	h _{sm} [cm]	
AE-I - h_{sm}	2,50	7	bis 100
AE-L - h_{sm}	2,50	7	bis 100
AE-C - h_{sm}	2,50	7	bis 100
AE-V - h_{sm}-d - h	2,50	30	bis 100

AF = Arbeitsfuge / Abstellung der Bedendeckung mit Dreikanteisten o.ä.



Abschal-Körbe	Korblänge	Korbbreite	Korbhöhe	Streckmet.
Sohle-Wand-Anschluß	[m]	b [cm]	h [cm]	h _{sm} [cm]
AK 10	3,00	10	15	12,5
AK 15	3,00	15	15	12,5
AK 20	3,00	20	15	12,5
AK 25	3,00	25	15	12,5
AK 30	3,00	30	15	12,5



Sie haben Fragen zu anderen Abmessungen / weiteren Einbaumöglichkeiten von Anschlusskörben / Abschal-Elementen, zu Preisen oder Verfügbarkeit? Rufen Sie uns an - Ihr Ansprechpartner - siehe Seite 5 - beantwortet gerne Ihre Fragen !

Erzeugnisform : Geschweißte Matten aus Betonstahl nach DIN 488, BSt 500 M (A)

Übereinstimmungszertifikat Reg.-Nr. M 171 / 20 Walzzeichen Land 1, Werk 44



- Abschal-Elemente für Köcherfundamente
- Unterstützungskörbe für Böden und Wände
- Unterstützungstürme für hohe Bodenplatten
- Einhängböcke als abrutschsichere Abstandhalter
- Tragbögen für selbsttragende Tunnelbewehrungen
- Fertig-(teil)-Bewehrungen wie Randbalken, Bügelemente, Stützen, Platten
- Fugenbandkörbe zur einfachen Verlegung bzw. Fixierung von Arbeits- / Dehnfugenbändern
- Bearbeitung von Listenmatten
Schneiden, Biegen, radial Walzen (für Rundbehälter...)
- Wir haben ein offenes Ohr für Ihre Bewehrungsprobleme - Rufen Sie uns an :

ANSPRECHPARTNER

Verkauf + Beratung Süddeutschland

Rolf Schiffner

Tel. +49 (0) 7361 975 25-0 Fax -1
Mobil +49 (0) 163 25 99 839
rolf.schiffner@bstg.at

Verkauf + Beratung Österreich

Ing. Franz Dornstädter

Tel. +43 (0) 7321 778 333-40 Fax -35/ -56
Mobil +43 (0) 664 544 1975
franz.dornstaedter@bstg.at

Ing. Peter Pollak

Tel. +43 (0) 7321 778 333-41 Fax -35/ -56
Mobil +43 (0) 664 822 7408
peter.pollak@bstg.at

Christian Haneder

Tel. +43 (0) 7321 778 333-64 Fax -35/ -56
Mobil +43 (0) 664 548 5298
christian.haneder@bstg.at

